

BASSIN DE L'YSIEUX

Périmètres de protection des captages de Marly et Fosses (95)

ANNEXES

PHASE 2 : Etude d'environnement

Editée en janvier 2012

Annexes

ANNEXE 1 : Périmètre de l'investigation

ANNEXE 2 : Plan de situation de la commune et localisation des captages (1/100 000)

ANNEXE 3 : Plan de situation des forages (1/25 000)

ANNEXE 4 : Carte géologique du secteur

ANNEXE 5: Carte piézométrique du secteur

ANNEXE 6 : Environnement du bassin d'investigation

ANNEXE 7 : Occupation des sols

ANNEXE 8 : Photos de l'environnement immédiat-Puits N°1

ANNEXE 9 : Implantation du forage et des prises de vue

ANNEXE 10 : Photos de l'environnement immédiat- Puits N°2

ANNEXE 11 : Implantation du forages et des prises de vue

ANNEXE 12 : Photos environnement immédiat-Puits N°3

ANNEXE 13 : Implantation du forage et des prises de vues

ANNEXE 14 : Photos environnement immédiat –SAPEFO 1

ANNEXE 15 : Implantation du forage et des prises de vue

ANNEXE 16 : Photos environnement immédiat –SAPEFO 2

ANNEXE 17 : Implantation du forage et des prises de vue

ANNEXE 18 : Estimation de la ZNS

ANNEXE 19 : Vulnérabilité vis-à-vis du paramètre du Recouvrement

ANNEXE 20 : Pente issue du MNT

ANNEXE 21 : Vulnérabilité de l'aquifère dans le secteur d'étude

ANNEXE 22 : Plan d'Occupation des Sols dans la zone d'investigation

ANNEXE 23 : Zonage de l'assainissement et réseau d'eaux usées

ANNEXE 24 : Plan du réseau d'eaux pluviales

ANNEXE 25 : Numéro d'identification des entreprises

ANNEXE 26 : Activités industrielles actuelles et anciennes

ANNEXE 27 : Régime ICPE des activités recensées

ANNEXE 28 : Recensement des Cuves à fuel

ANNEXE 29: Ouvrages abandonnés

ANNEXE 30 : Carrières et décharges

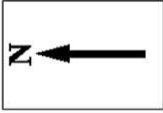
ANNEXE 31 : Transports de matières dangereuses

ANNEXE 32 : Exploitations agricoles et parcelles cultivées sur la zone d'investigation

ANNEXE 33 : Carte des risques

ANNEXE 1 : Périmètre de l'investigation

ANNEXE 2 : Plan de situation de la commune et localisation des captages (1/100 000)



Légende:

☒ Captages AEP de Marly/Fosses



Conseil Général du Val d'Oise
Captages de la vallée de l'Yveloux (95)

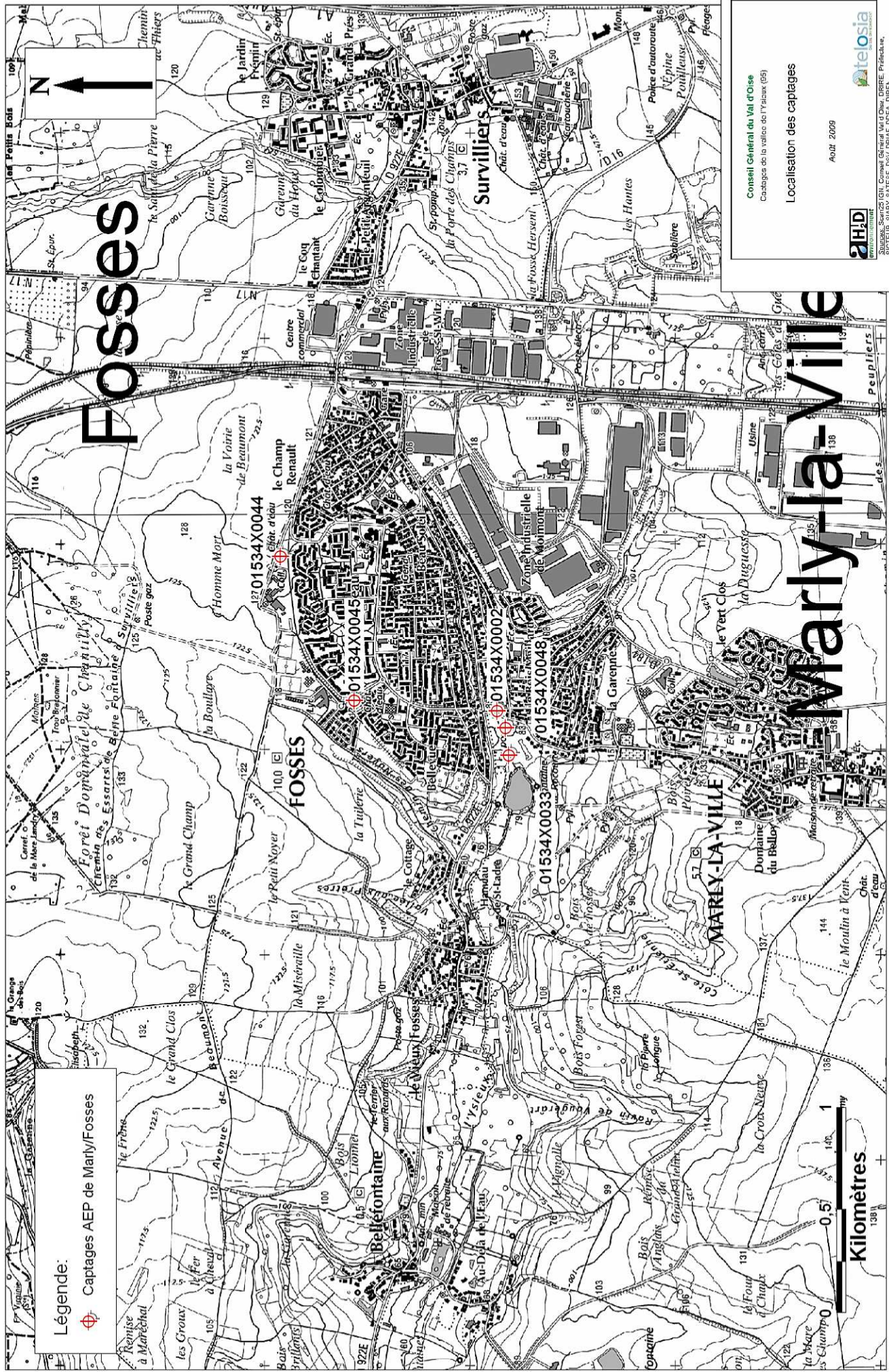
Localisation des captages
Forages de Marly/Fosses

Avril 2009



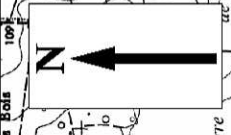
Sources: SANDRS, IGN, Conseil Général Val d'Oise, DIRE, Préfecture, SICTELUB, SHBY, SATESE, DSV, DDEA, DIREN, DICRIM, Etudes CSD Azur, Etudes BURGEP, bases de données nationales: BSS, BASOL, BASIAS, CPE, IAU

ANNEXE 3 : Plan de situation des forages (1/25 000)



Légende:

Captages AEP de Marly/Fosses



Conseil Général du Val d'Oise
Cartage de la vallée de l'Yvelisse (69)

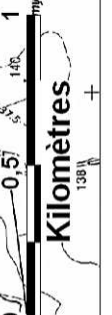
Localisation des captages

AOÛT 2009

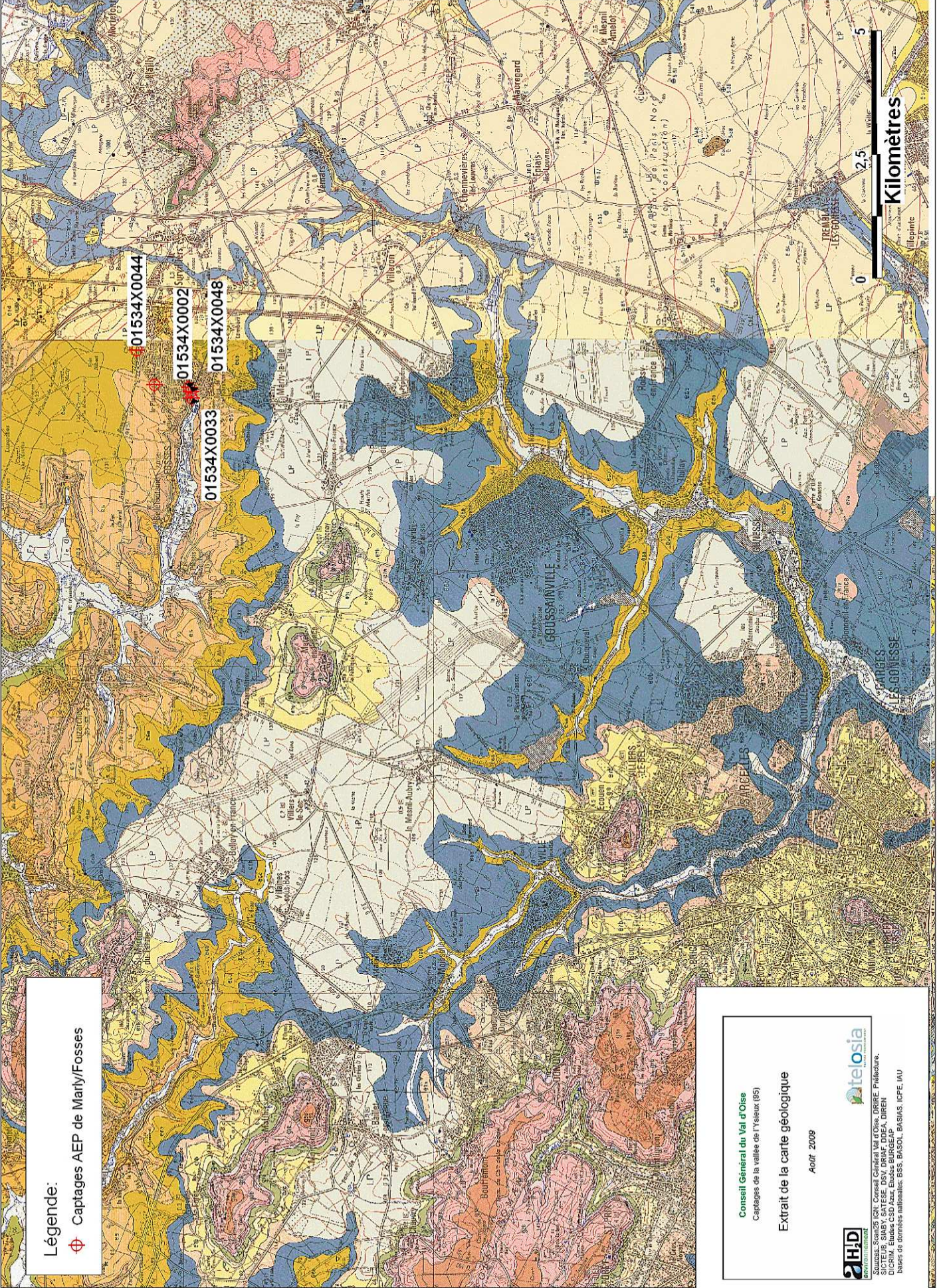
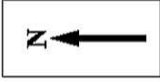
AHD
AMBIENTALISER
HYDROLOGIE

telosia
SOLUTIONS

SURVEILLANCE: SORCELS IGN, COMBES CARRERA VE D'OR, DEBRE, PUFFRICH, BUREAU
D'ETUDE, LORAIN, UREN, BUREAU D'ETUDE, UREN, BUREAU
D'ETUDE, UREN, BUREAU D'ETUDE, UREN, BUREAU D'ETUDE, UREN,
Bases de données nationales: BSS, BASOL, BASIAS, IOPÉ, IAU



ANNEXE 4 : Carte géologique du secteur



Légende:

-  Captages AEP de Marly/Fosses

Conseil Général du Val d'Oise
Captages de la vallée de l'Ysieux (85)

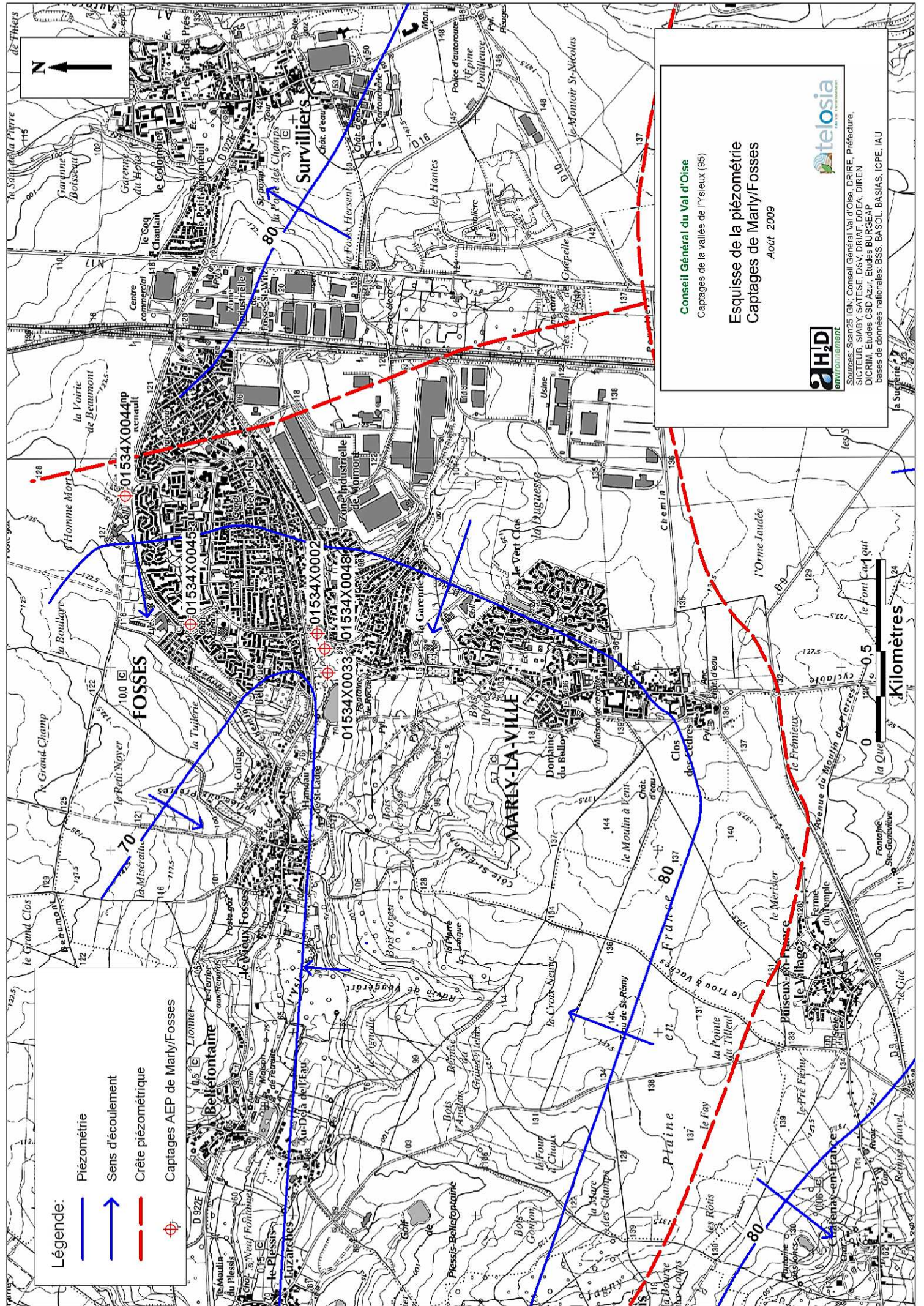
Extrait de la carte géologique

Avril 2009



Source: Samba IGN; Conseil Général du Val d'Oise, DRIRE, Préfecture, DIRM, Eudes CSO Azur, Eudes BURGEAP, bases de données nationales: BSS, BASOL, BASIAS, ICPE, IAU

ANNEXE 5: Carte piézométrique du secteur



Légende:

- Piézométrie
- ↗ Sens d'écoulement
- Crête piézométrique
- ⊕ Captages AEP de Marly/Fosses

Conseil Général du Val d'Oise
 Captages de la vallée de l'Ysieux (95)

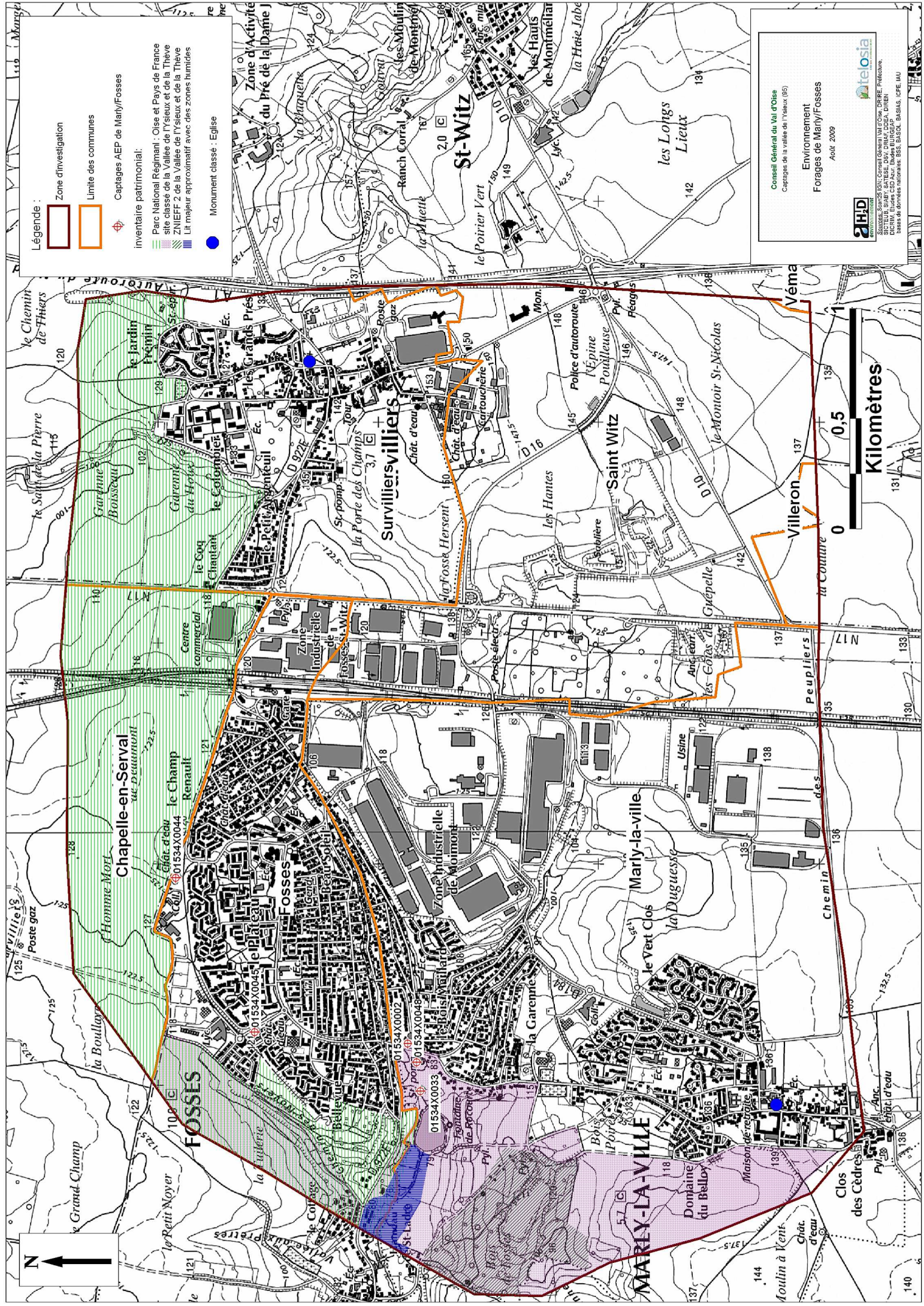
Esquisses de la piézométrie
Captages de Marly/Fosses
 Août 2009



Source: Scan25 IGN; Conseil Général Val d'Oise, DIRE, Préfecture, SICTEUB, SIABY, SATESE, DSY, DRIAF, DDEA, DIREN, DICRIM, Etudes CSD Azur, Etudes BURGEAP, bases de données nationales: BSS, BASOL, BASIAS, ICPE, IAU

Kilomètres
 0 0,5 1

ANNEXE 6 : Environnement du bassin d'investigation

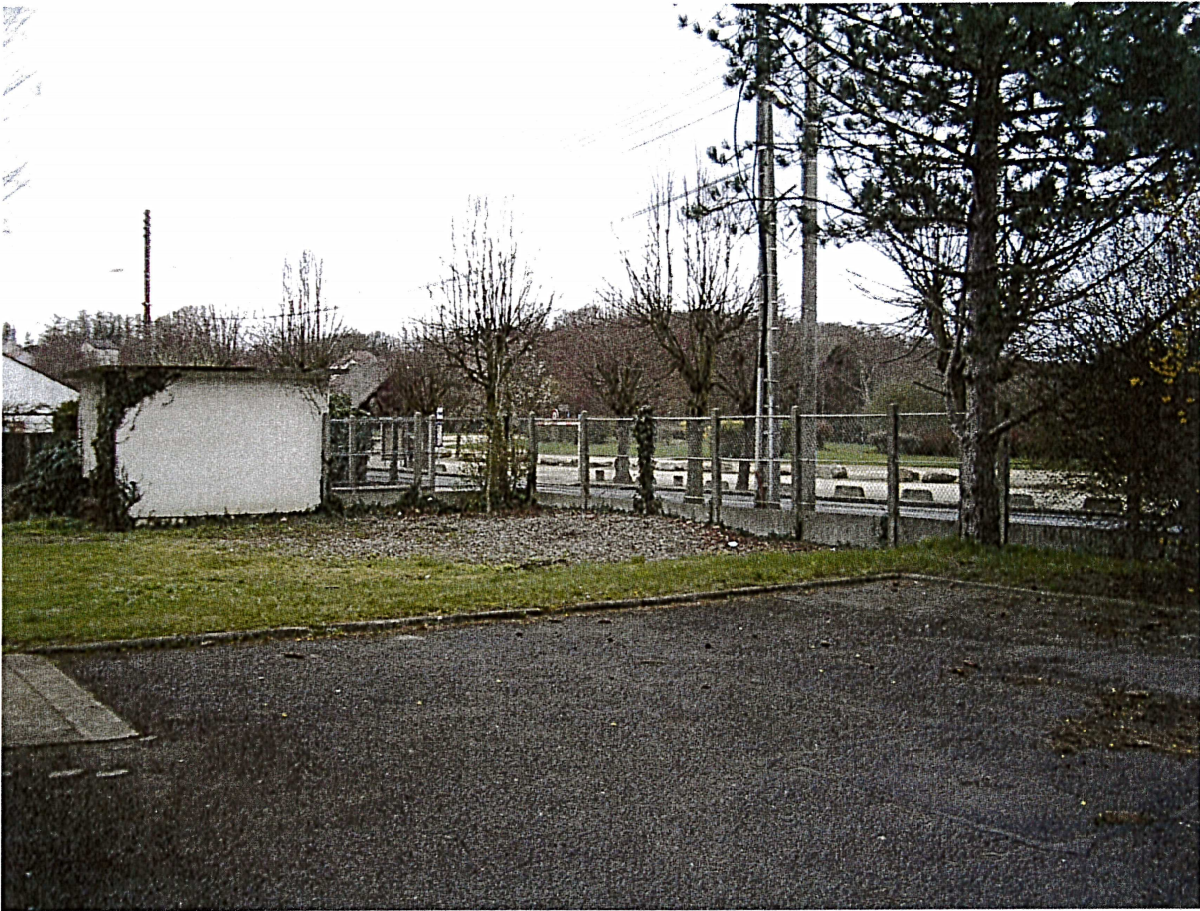


ANNEXE 7 : Occupation des sols

ANNEXE 8 : Photos de l'environnement immédiat-Puits N°1

Environnement immédiat de Puits N°1

Vue 1



Vue 2



Vue 3 :



Vue 4 :



Vue 5 :



ANNEXE 9 : Implantation du forage et des prises de vue

ANNEXE 10 : Photos de l'environnement immédiat- Puits N°2

Environnement immédiat de Puits N°2

Vue 1 :



Vue 2 :



Vue 3 :



Vue 4 :



ANNEXE 11 : Implantation du forages et des prises de vue

ANNEXE 12 : Photos environnement immédiat-Puits N°3

Environnement immédiat de Puits N°3

Vue 1 :



Vue 2 :



Vue 3 :



Vue 4 :



ANNEXE 13 : Implantation du forage et des prises de vues

Environnement immédiat de Puits N°3

Vue 1 :



Vue 2 :



Vue 3 :



Vue 4 :



ANNEXE 14 : Photos environnement immédiat –SAPEFO 1

Environnement immédiat de SAPEFO 1

Vue 1 :



Vue 2 :



Vue 3 :



Vue 4 :



Vue 5 :



Vue 6 :



ANNEXE 15 : Implantation du forage et des prises de vue

ANNEXE 16 : Photos environnement immédiat –SAPEFO 2

Environnement immédiat SAPEFO 2

Vue 1 :



Vue 2 :



Vue 5 :



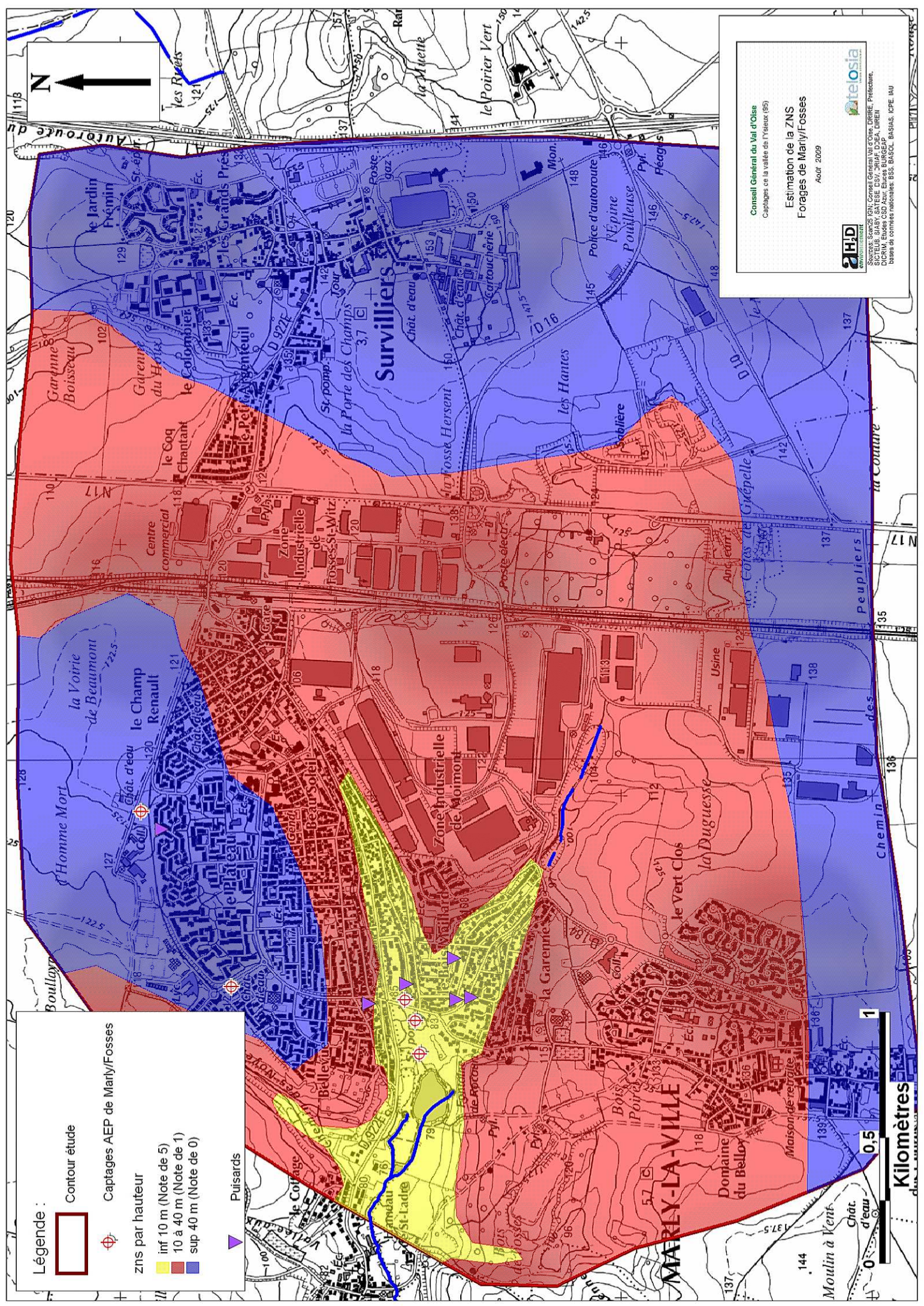
Vue 6 :



ANNEXE 17 : Implantation du forage et des prises de vue



ANNEXE 18 : Estimation de la ZNS



Légende :

- Contour étude
- ⊕ Captages AEP de Marly/Fosses
- ⊕ zns par hauteur
 - inf 10 m (Note de 5)
 - 10 à 40 m (Note de 1)
 - sup 40 m (Note de 0)
- ▼ Puitsards

Conseil Général du Val d'Oise
 Captages de la vallée de l'Yvelain (95)

Estimation de la ZNS
 Forages de Marly/Fosses
 Août 2009

21HD

telosia

Sources : SANDR (IGN, Conseil Général du Val d'Oise, DIREN, Préfecture, SICTELUE, SIAEP, SATESE, DSV, S'IRAP, D'SEA, DIREN, D'ORM, Eudes, CSD Azur, Eluecs BURSEAP, bases de données nationales : BSS, BRISOL, BIASUS, ICPE, IAU)

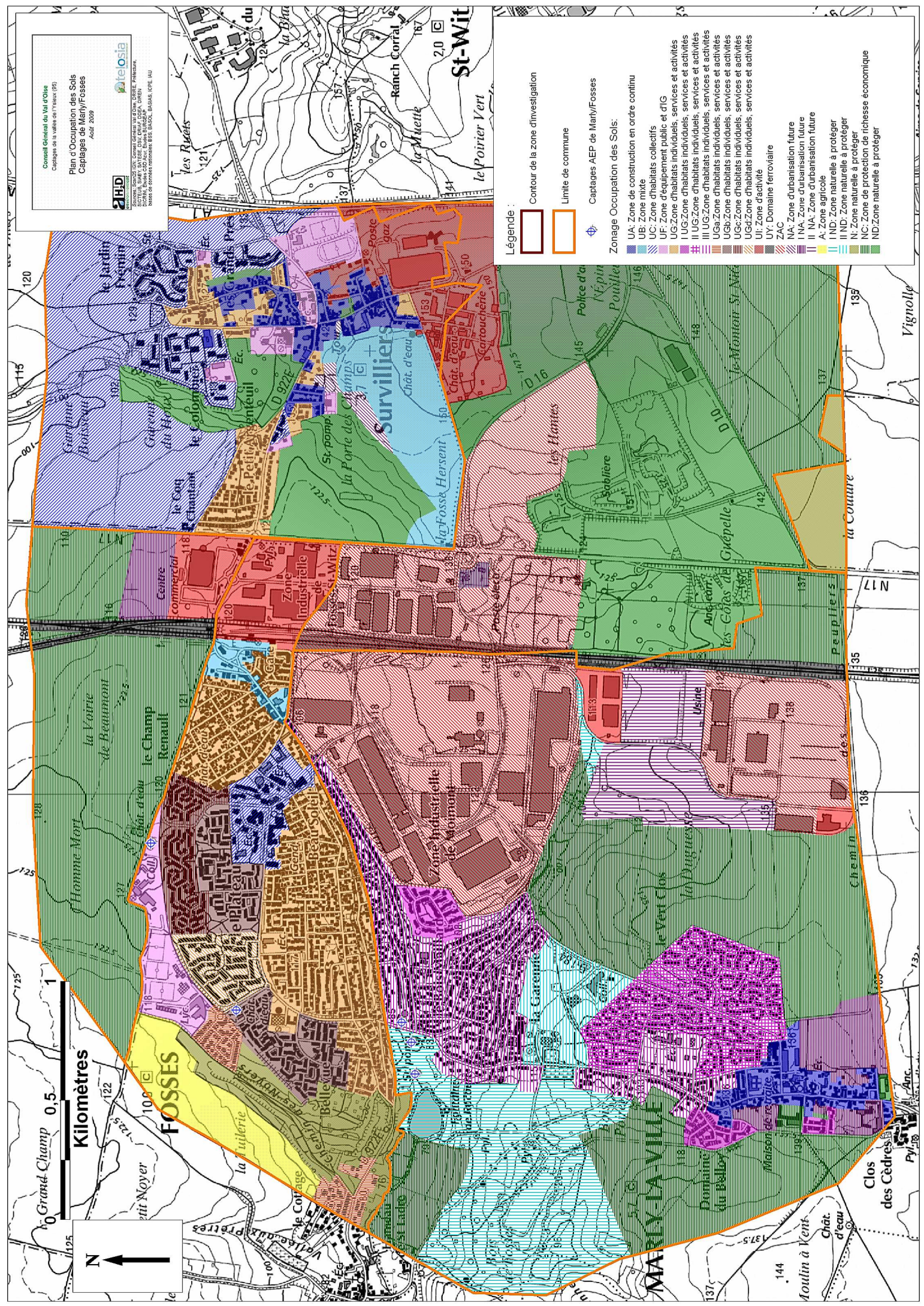


ANNEXE 19 : Vulnérabilité vis-à-vis du paramètre du Recouvrement

ANNEXE 20 : Pente issue du MNT

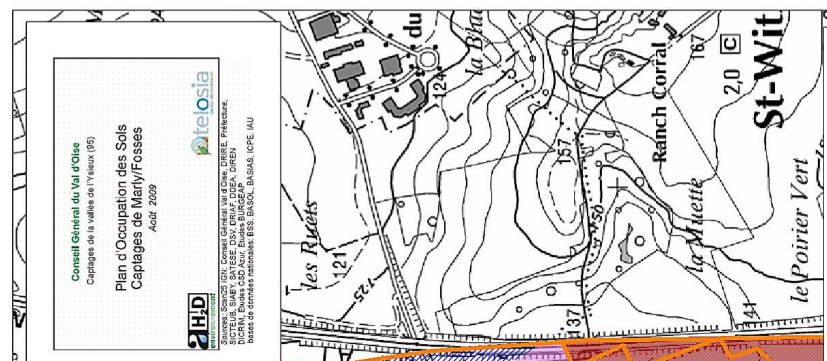
ANNEXE 21 : Vulnérabilité de l'aquifère dans le secteur d'étude

ANNEXE 22 : Plan d'Occupation des Sols dans la zone d'investigation



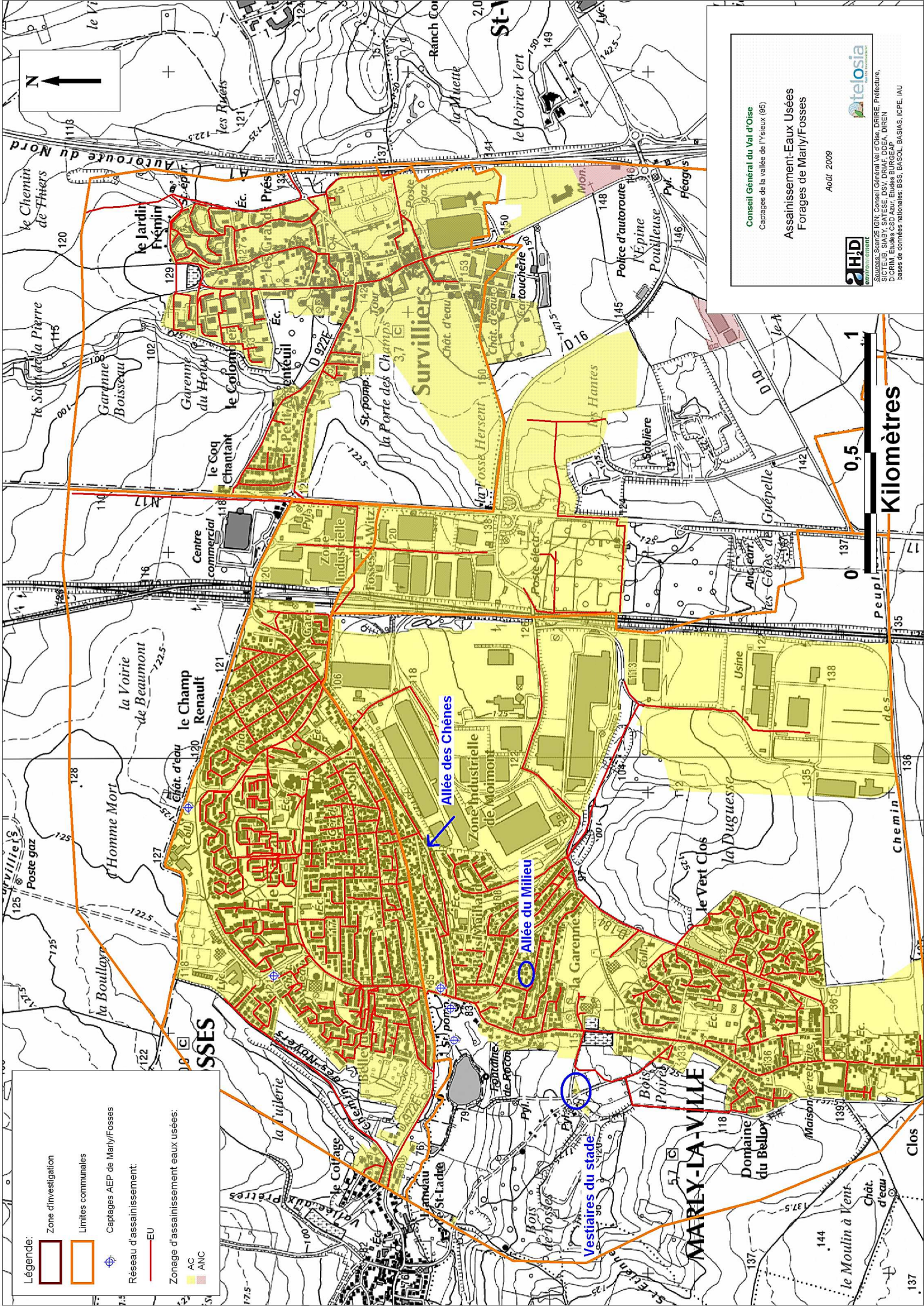
Légende :

- Contour de la zone d'investigation
- Limite de commune
- Captages AEP de Marly/Fosses
- Zonage Occupation des Sols:**
 - UA: Zone de construction en ordre continu
 - UB: Zone mixte
 - UC: Zone d'habitats collectifs
 - UF: Zone d'équipement public et d'IG
 - UG: Zone d'habitats individuels, services et activités
 - IUG: Zone d'habitats individuels, services et activités
 - IIUG: Zone d'habitats individuels, services et activités
 - IIIUG: Zone d'habitats individuels, services et activités
 - UGa: Zone d'habitats individuels, services et activités
 - UGb: Zone d'habitats individuels, services et activités
 - UGc: Zone d'habitats individuels, services et activités
 - UGd: Zone d'habitats individuels, services et activités
 - UI: Zone d'activité
 - UY: Domaine ferroviaire
 - ZAC
 - NA: Zone d'urbanisation future
 - I NA: Zone d'urbanisation future
 - II NA: Zone d'urbanisation future
 - A: Zone agricole
 - I ND: Zone naturelle à protéger
 - II ND: Zone naturelle à protéger
 - N: Zone naturelle à protéger
 - NC: Zone de protection de richesse économique
 - ND: Zone naturelle à protéger



St-Wit
 le Poirier Vert
 Vignolle
 Clos des Cèdres
 Anc. Pyl. 180

ANNEXE 23 : Zonage de l'assainissement et réseau d'eaux usées



Légende:

- Zone d'investigation
- Limites communales
- Captages AEP de Marly/Fosses
- Réseau d'assainissement:
- EU
- Zonage d'assainissement eaux usées:
- AC
- ANC

Conseil Général du Val d'Oise
 Captages de la vallée de l'Ysieux (95)

Assainissement-Eaux Usées
 Forages de Marly/Fosses

AOût 2009

AHD
 environnement

telosia
 Télésurveillance

Source: Scaer25 IGN, Conseil Général Val d'Oise, DRIRE, Préfecture, SICTEUB, SIABY, SATISE, DSV, DRAF, DDEA, DIREN, DICRIM, Etudes CSD Azar, Etudes BURGEOIS, DIREN, bases de données nationales: BS, BNSOL, BASINS, ICPE, IAU

Kilomètres



Allée des Chênes

Allée du Milieu

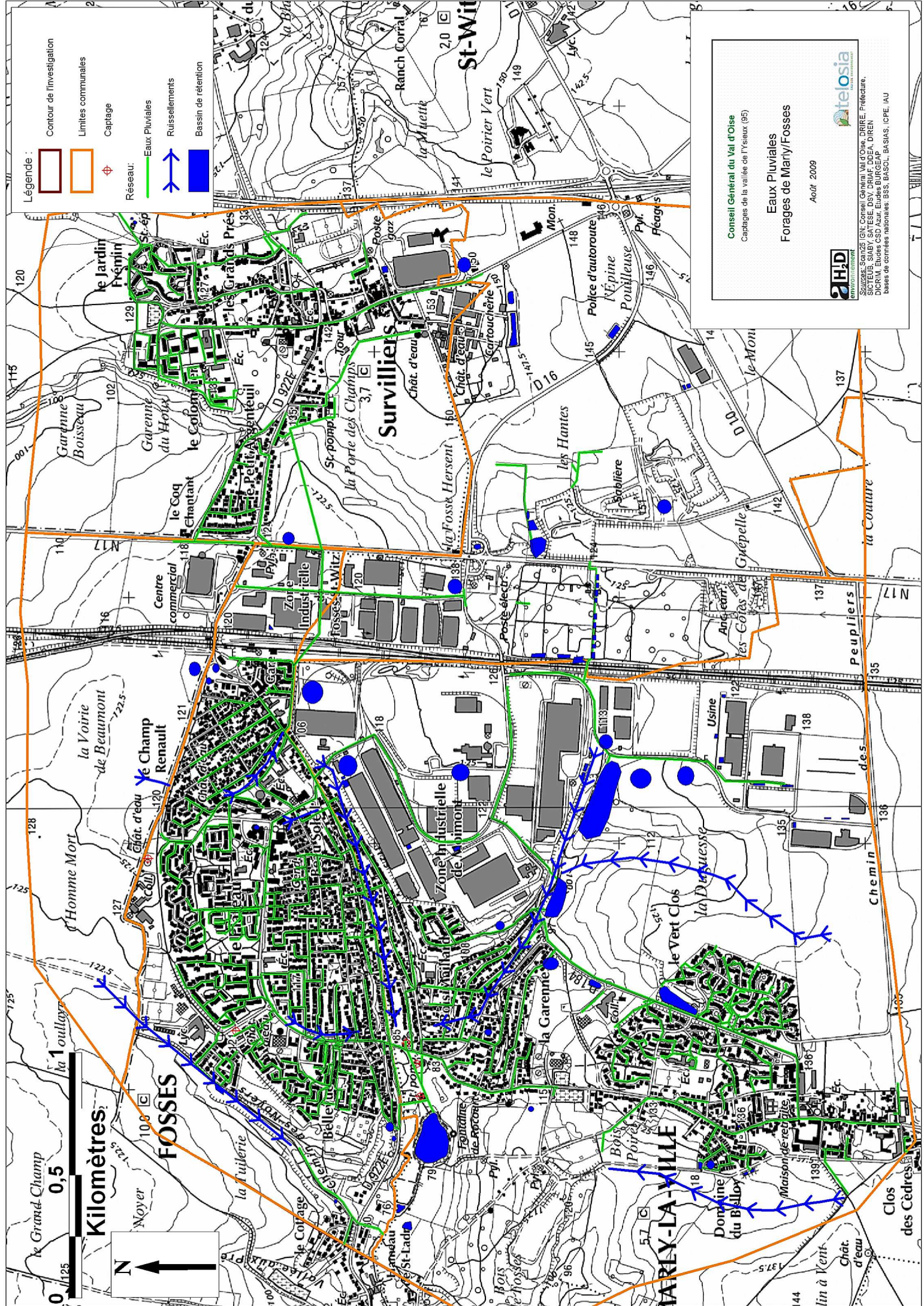
Vestiaires du stade

MARLY-LA-VILLE

SSSES

le Chemin de Fliers
 le Jardin Frémoin
 le Coq Chantant
 le Champ Renault
 la Voirie de Beaumont
 le Vert Clos
 la Duguesne
 le Moulin à Vent
 le Jardin Frémoin
 le Coq Chantant
 le Champ Renault
 la Voirie de Beaumont
 le Vert Clos
 la Duguesne
 le Moulin à Vent

ANNEXE 24 : Plan du réseau d'eaux pluviales et localisation des rues concernées par des désordres hydrauliques



Légende :

- Contour de l'investigation
- Limites communales
- + Captage
- Réseau:**
- Eaux Pluviales
- Ruisselements
- Bassin de rétention

Conseil Général du Val d'Oise
 Captages de la vallée de l'Yseux (95)

Eaux Pluviales
 Forages de Marly/Fosses

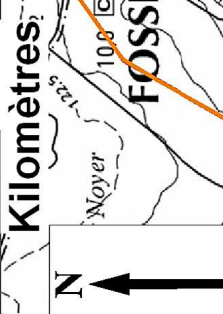
Août 2009




PRODIGES (SU, CENSAI, GENSAI, VAL D'OISE), BIREL, Préfecture, SOCIÉTÉS SAURY SA/SE, DSY, DRIAF, DD, DREN, DGRM, Etudes CSD Azur, Etudes BURGEAP, bases de données nationales: BSS, BASCOL, BASIAS, ICPE, IAU

Kilomètres:

0 0,5



N



ANNEXE 25 : Numéro d'identification des entreprises



le Grand-Champ
0 0,5
Kilomètres

Légende:

- Zone d'investigation
- ◆ Captages AEP de Marennes-Fosses
- ◆ Numéro d'identification des entreprises

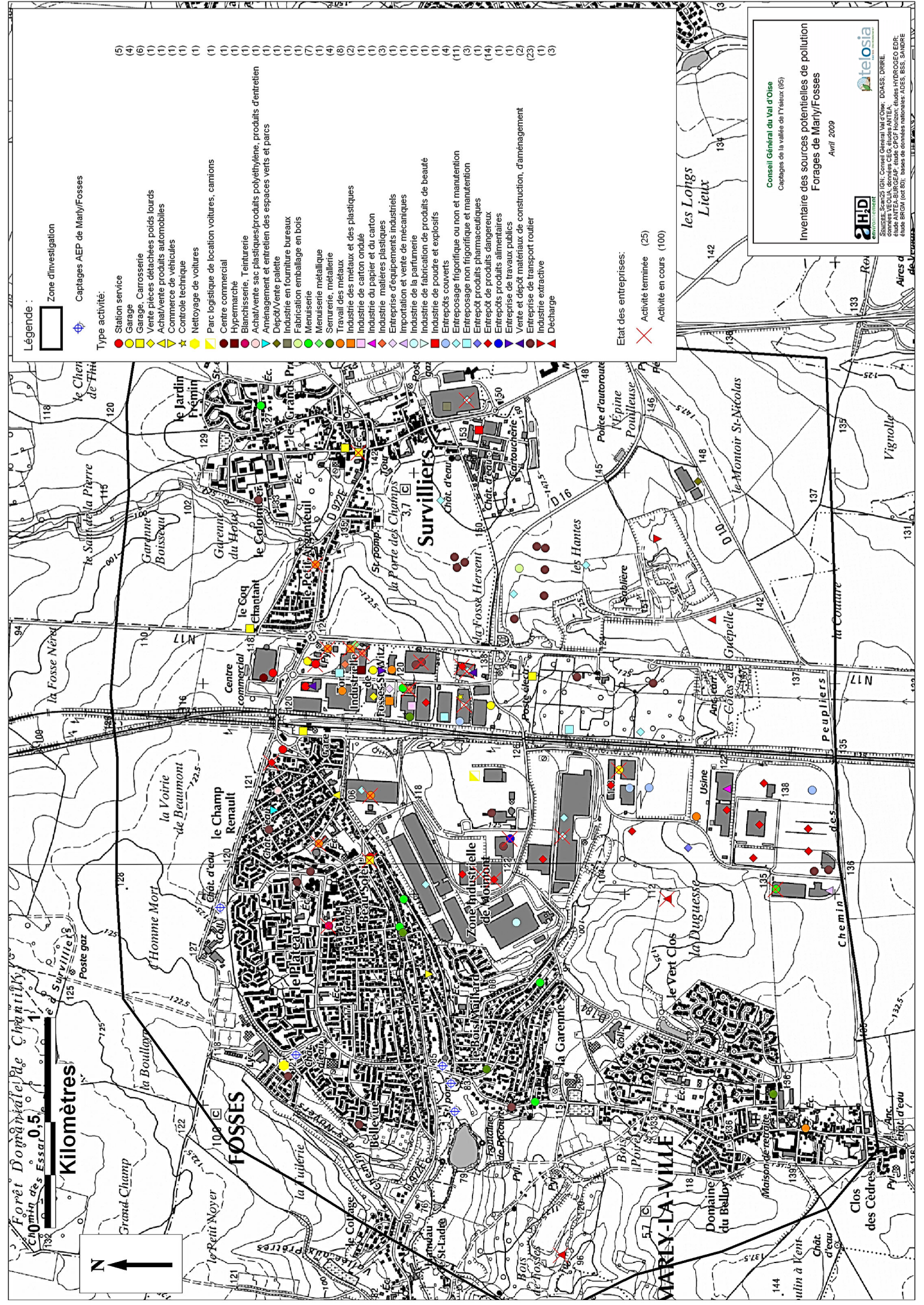
Conseil Général du Val d'Osse
Captages de la vallée de l'Osse (95)

Numero d'identification des industries
Captages de Marennes-Fosses
Aout 2009

AHD
Société d'Aménagement et de Développement
Bases et centres industriels BSS, BASOL, BASIAS, ICFE, IAU

telostia
Société d'Aménagement et de Développement
Société d'Aménagement et de Développement
Société d'Aménagement et de Développement
Bases et centres industriels BSS, BASOL, BASIAS, ICFE, IAU

ANNEXE 26 : Activités industrielles actuelles et anciennes



Légende :

Zone d'investigation

Captages AEP de Marny/Fosses

- Type activité:
- (5) Station service
 - (4) Garage
 - (6) Garage, Carrosserie
 - (1) Vente pièces détachées poids lourds
 - (1) Achat/vente produits automobiles
 - (1) Commerce de véhicules
 - (1) Contrôle technique
 - (1) Nettoyage de voitures
 - (1) Parc logistique de location voitures, camions
 - (1) Centre commercial
 - (1) Hypermarché
 - (1) Blanchisserie, Teinturerie
 - (1) Achat/vente sac plastiques/produits polyéthylène, produits d'entretien
 - (1) Aménagement et entretien des espaces verts et parcs
 - (1) Dépot/Vente palette
 - (1) Industrie en fourniture bureaux
 - (1) Fabrication emballage en bois
 - (1) Menuiserie
 - (1) Menuiserie métallique
 - (1) Serrurerie, métallerie
 - (4) Travail des métaux
 - (8) Industrie des métaux et des plastiques
 - (2) Industrie de carton ondulé
 - (1) Industrie du papier et du carton
 - (3) Industrie matières plastiques
 - (3) Entreprise d'équipements industriels
 - (1) Importation et vente de mécaniques
 - (1) Industrie de la parfumerie
 - (1) Industrie de fabrication de produits de beauté
 - (1) Industrie de poudre et explosifs
 - (1) Industrie de peinture
 - (1) Entrepôts convertis
 - (4) Entrepasse frigorifique ou non et manutention
 - (1) Entrepasse non frigorifique et manutention
 - (3) Entrepôt produits pharmaceutiques
 - (14) Entrepôt de produits dangereux
 - (1) Entrepôts produits alimentaires
 - (1) Entreprise de travaux publics
 - (2) Vente et dépôt matériaux de construction, d'aménagement
 - (23) Entreprise de transport routier
 - (1) Industrie extractive
 - (1) Décharge
 - (3)

Etat des entreprises:

- ✗ Activité terminée (25)
- Activité en cours (100)

Conseil Général du Val d'Oise
 Captages de la vallée de l'Yvelise (95)

Inventaire des sources potentielles de pollution
 Forages de Marny-Fosses

Avril 2009

IED
 environnement

telosia

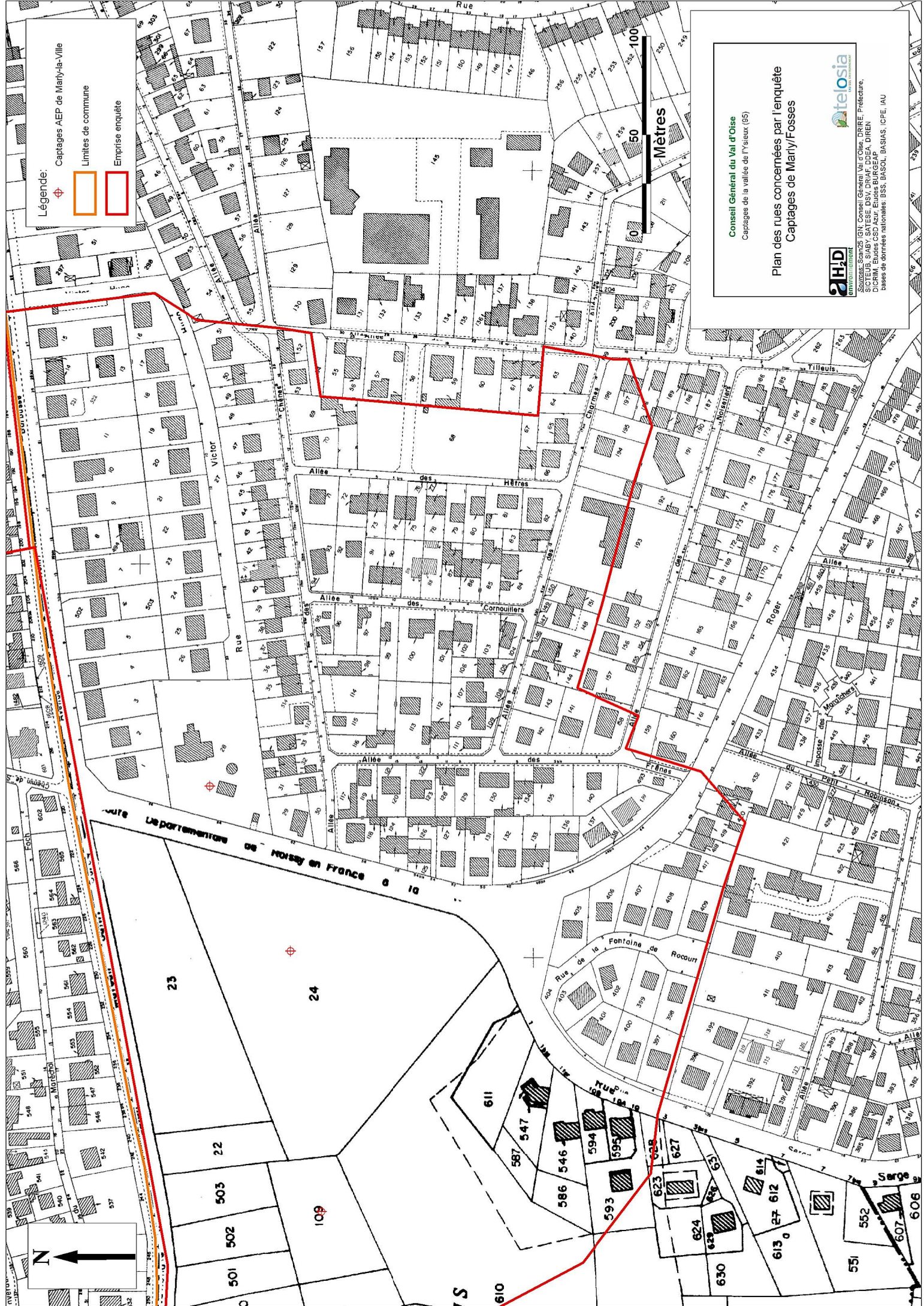
SOURCES: IGH; Comité Général Val d'Oise; DDASS; DRIRE; études ANTEA-BURCEAP; étude CFCF Horizon; études HYDROGEO EDR; étude BRGM (cot 80); bases de données nationales: ADES, BSS, SANDRE

Kilomètres



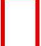


ANNEXE 27 : Régime ICPE des activités recensées

ANNEXE 28 : Recensement des Cuves à fuel



Légende:

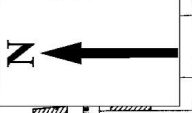
-  Captages AEP de Martigny-lez-Ville
-  Limites de commune
-  Emprise enquête

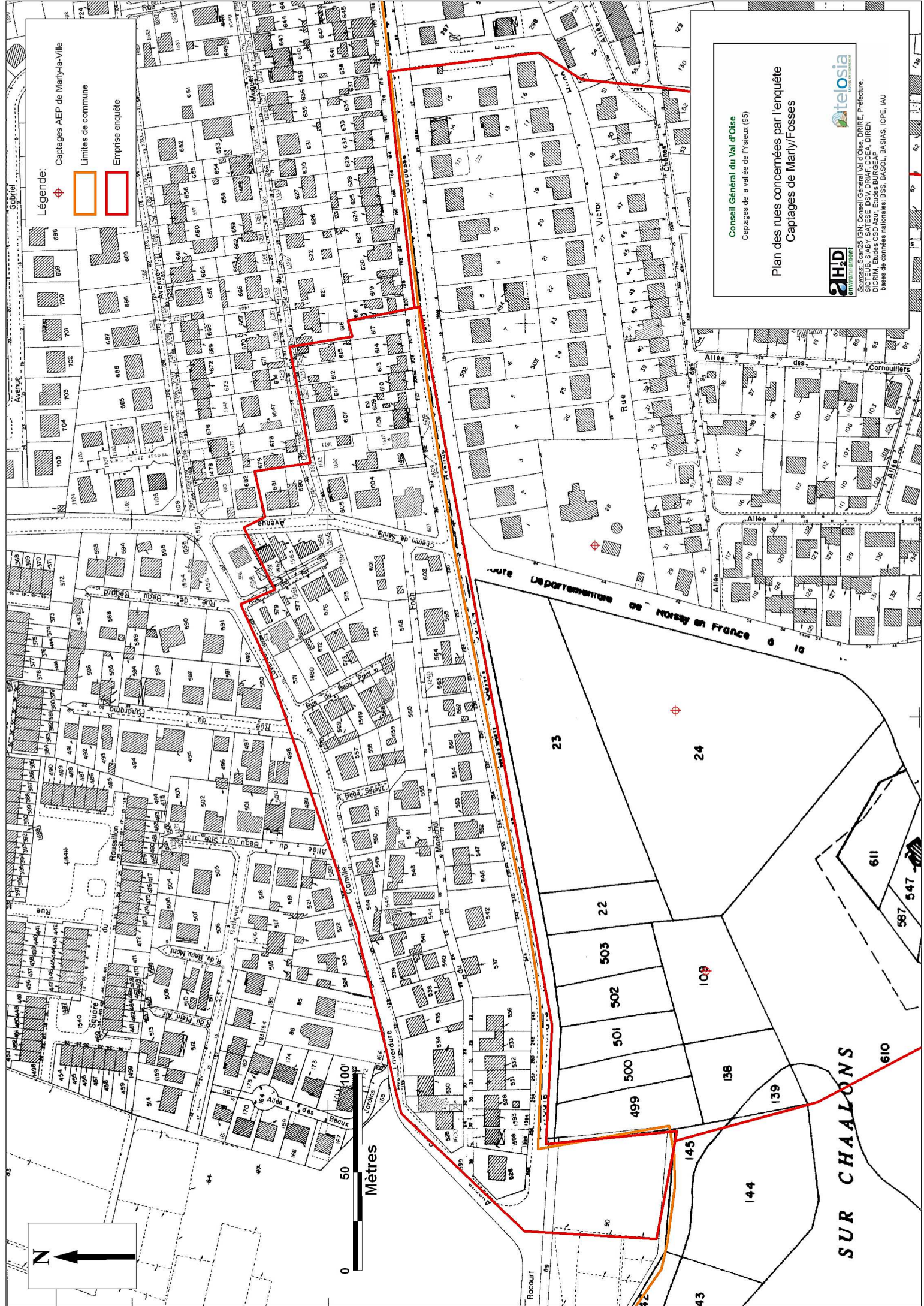
Conseil Général du Val d'Oise
 Captages de la vallée de l'Ysieux (95)

Plan des rues concernées par l'enquête
 Captages de Martigny/Fosses




SOURCES: SANDOS (IGN), Conseil Général Val d'Oise, DIREC, Préfecture, SICTEUB, SANBY, SATESE, DSV, DRIAF, ODEA, DIREN, DICRIM, Etudes CSD Azur, Etudes BURGAP, bases de données nationales: BSS, BASOL, BASIAS, ICPE, IAU





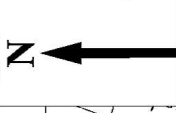
Légende:

- ⊕ Captages AEP de Marly-la-Ville
- ▭ (orange) Limites de commune
- ▭ (red) Emprise enquête

Conseil Général du Val d'Oise
 Captages de la vallée de l'Ysieux (95)

Plan des rues concernées par l'enquête
 Captages de Marly/Fosses

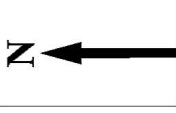
SOURCES: SNT25 (IGN), Conseil Général du Val d'Oise, DIREN, DRIRE, Préfecture, SICTEUB, SIVBY, SATESE, DSV, DRIAF, DDEA, DIREN, DICRIM, Etudes CSD Azur, BURGEAP, bases de données nationales: BSS, BASOL, BASIAS, ICPE, IAU



0 50 100
 Mètres

SUR CHAALONS

Le département de NOISSY en France à 10



Conseil Général du Val d'Oise
Captages de la vallée de l'Ysieux (95)

Plan des rues concernées par l'enquête Captages de Marly/Fosses



SOURCES: Svan25 (IGN), Conseil Général Val d'Oise, DIREC, Préfecture, SICTEUB, SIBAY, SATESE, DSV, DRAF, DDEA, DIREN, DICRIM, Etudes CSD Azur, Etudes BURGEP
bases de données nationales: BSS, BASOL, BASIAS, CPE, IAU

292
CES du
Champ Renault
(Stendehol)

Mètres

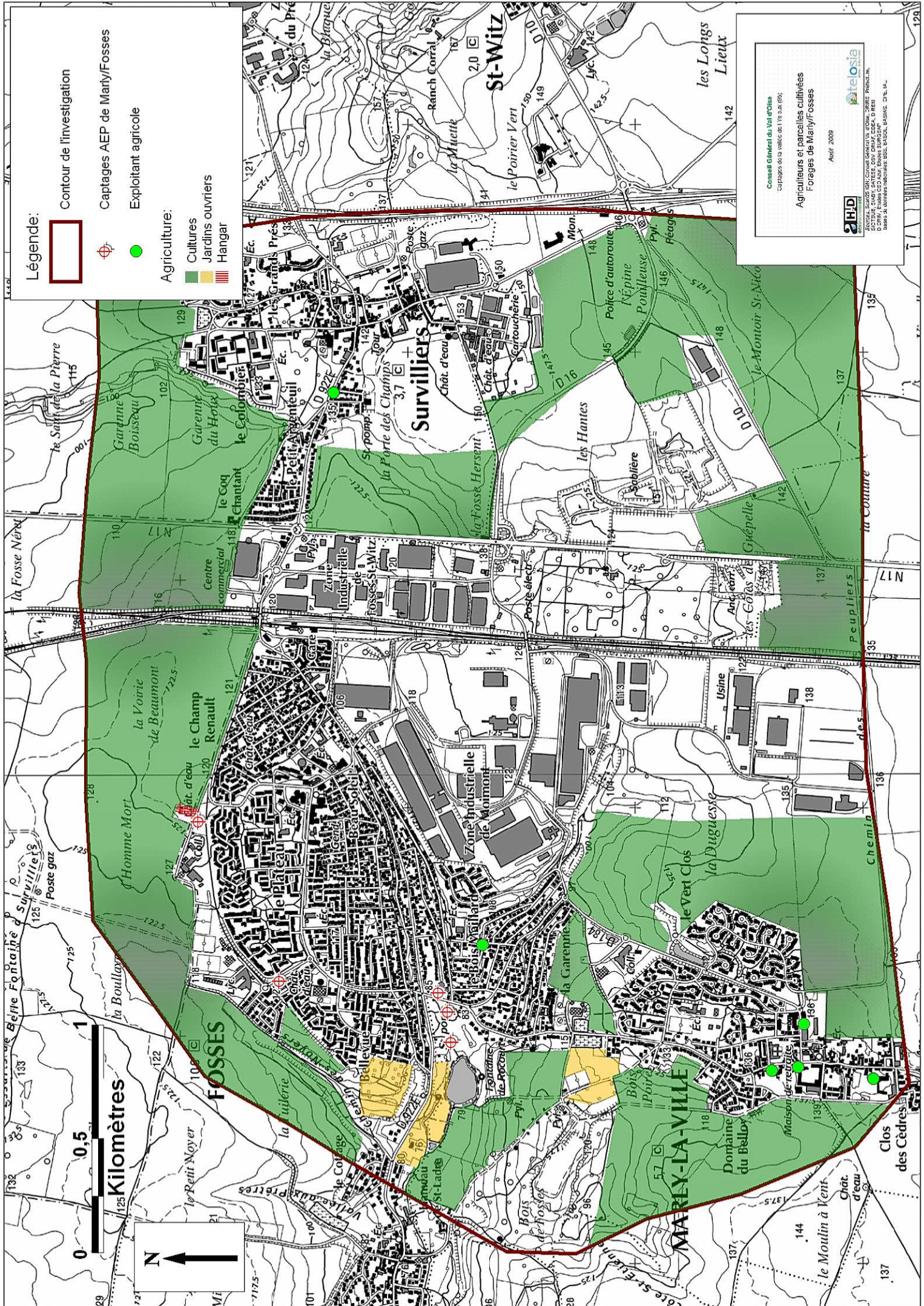


ANNEXE 29: Ouvrages abandonnés

ANNEXE 30 : Carrières et décharges

ANNEXE 31 : Transports de matières dangereuses

ANNEXE 32 : Exploitations agricoles et parcelles cultivées sur la zone d'investigation



Légende:

- Contour de l'investigation
- ⊕ Captages AEP de Marly/Fossez
- Exploitant agricole

Agriculture:

- Cultures
- Jardins ouvriers
- Hangar

Conseil Général du Val d'Oise
Captages de la vallée de l'Yonne

Agriculteurs et parcelles cultivées
Forages de Marly-Fossez

Août 2009

2H.D.
INTERCOMMUNAL

telestia
SOCIÉTÉ SAUVAGE SAUTERON, SOCIÉTÉ PÉRIOLIA,
D'OTIE, ÉTIENNE CSD AUR, BINAIS BUNOSST,
BINAIS SA, SERRIERE INDUSTRIELLE, BOCC, LABOUE, POUSSIN, SA, SA.

0 0,5 1
Kilomètres

N ↑

ANNEXE 33 : Carte des risques

